



awela
akademie für
lebensqualität und
gesundheitsförderung

Wechseljahre-Berater/in Awela® Zertifikat

Jede Frau kommt in die Wechseljahre und sehr viele Frauen haben Probleme damit. In Deutschland sind mehr als fünf Millionen Frauen betroffen. In unserer Zeit greift die Medikalisation, auch in den Wechseljahren, immer noch um sich, obwohl Frauen inzwischen kritischer mit den "Verordnungen" umgehen und sich eine ganzheitliche Beratung wünschen.



Eine Wechseljahre-Beraterin hilft Klarheit zu schaffen, sie zeigt die Zusammenhänge zwischen den körperlichen, geistigen und seelischen Symptomen auf und entwickelt individuelle Lösungen mit den Betroffenen.

Dieser neuartige, innovative und einzigartige Lehrgang ist sowohl für Frauen im Wechsel wie auch für alle anderen Interessentinnen geeignet, die sich beruflich oder privat mit dem Thema befassen möchten. Aus diesem Grund gliedert er sich in zwei Teile: dem Grundstudium (1) und dem Aufbaustudium (2). *Das Grundstudium kann einzeln gebucht werden, es beinhaltet die 6 Lehrbriefe und das 1. Seminar „Grundlagen“.*

Der Lehrgang kann berufsbegleitend absolviert werden, ein Einstieg ist jederzeit möglich. Alle Teilnehmer/innen erarbeiten den Theorieteil anhand von 6 staatlich begutachteten und zugelassenen Fernlehrbriefen. Zu den Lehrbriefen gehören Einsendeaufgaben, die schriftlich bearbeitet und zur Korrektur und Benotung bei Awela® eingereicht werden.

Inhalte der 6 Lehrbriefe

Die Lebensstadien einer Frau; Weibliche Anatomie und Physiologie; Das Hormonsystem; Die weiblichen Geschlechtshormone; Der weibliche Zyklus; Das Klimakterium; Allgemeine Beschwerden und Linderung; Brustgesundheit; Osteoporose; Therapiemöglichkeiten (Hormontherapie, Phytotherapie, Homöopathie); Ayurveda; Die Traditionelle Chinesische Medizin (TCM); Ernährung in den Wechseljahren; Phytoöstrogene; Säure-Basen-Haushalt; Bewegung in den Wechseljahren; Entspannung und Stressmanagement; Aromatherapie; Massage; Haut und Wechseljahre; Wellness in den WJ; Veränderungen im sozialen Umfeld; Sexualität in und nach den Wechseljahren; Der Weg zur Weisheit; Beginn der geistigen Mutterschaft; Frau Sein und älter werden; Lebensgestaltung in den WJ; Spiritualität; Die Wechseljahre des Mannes; Beratung und Kommunikation
Faktoren für die Gewichtszunahme in den Wechseljahren; Seelische (physische?) Probleme in den Wechseljahren; Bachblüten und ätherische Öle; Partnerschaft und Mutterschaft; Beruf; Fremdentwertung und Selbstentwertung; Jugendwahn und Anti-Aging; Lebensgestaltung; Beauty; Neue Konzepte, um im Alter respektvoll zu leben;

Falls Sie weitere Informationen, eine telefonische oder persönliche Beratung wünschen oder einen *kostenlosen Studienbriefauszug erhalten möchten*, rufen Sie uns bitte an unter: 0211-1578 5070 oder schicken Sie eine E-Mail an: info@awela.de



awela
akademie für
lebensqualität und
gesundheitsförderung

Wechseljahre-Berater/in Awela® Zertifikat

Inhalte Seminar „Wechseljahre-Grundlagenwissen“

Es werden insbesondere die Themen der ersten beiden Studienbriefe behandelt: Weibliche Anatomie und Physiologie; Das Hormonsystem; Die weiblichen Geschlechtshormone; Der weibliche Zyklus; Das Klimakterium; Allgemeine Beschwerden und Linderung; Therapiemöglichkeiten.

Im Anschluss daran besuchen die Teilnehmerinnen des Aufbaustudiums drei ergänzende Seminare:

Inhalte Seminar „Beratung und Kommunikation“

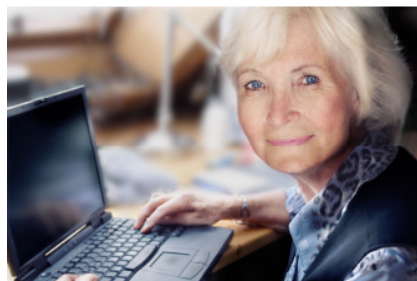
In diesem Seminar beschäftigen Sie sich mit den persönlichen Voraussetzungen für ein gelingendes Beratungsgespräch. Sie lernen die Grundlinien für eine aufbauende, lösungsorientierte und eine wertschätzende Beratung kennen. Sie bekommen konkrete Werkzeuge für die Phasen eines Beratungsgesprächs an die Hand.

Inhalte Seminar „Wechseljahre-Beratung I“

Lebensstadien im Leben einer Frau – Lebenskreuzungen - Potentialarbeit zur Stärkung des Selbstbewusstseins - Tanz der Hormone - Ende der physiologischen Mutterschaft – Klimakterisches Syndrom - Körperliche Beschwerden - Seelische Beschwerden – Naturheilkunde – Hormonersatztherapie - Familie und Beruf - Projektion und Vergebungsarbeit - Sexualität und Partnerschaft - Möglichkeiten der Desidentifikation

Inhalte Seminar „Wechseljahre-Beratung II“

Bewegung in den Wechseljahren – Selbstwert - Ernährung in den Wechseljahren – Stoffwechselveränderungen - Diätenwahn und Milchirrtum - Säure-Basen-Haushalt
Natürliches Anti-Aging – Spiritualität – Entspannung - Wertschätzende Kommunikation
Lösungsorientierte Beratung



Abschlüsse

- (1) Grundlagenstudium: Teilnahme-Zertifikat Lehrgang „Wechseljahreberatung“
(2) Aufbaustudium: **Wechseljahre-Beraterin Awela®** Abschlusszertifikat



awela
akademie für
lebensqualität und
gesundheitsförderung

TERMINE 2011

Seminare	Termine	Orte
Wechseljahre Grundlagen Seminarzeiten: Fr. 18-21 h - Sa. 9-18 h - So. 9-13 h	21.- 23.01./ 08.-10.04. 09.- 11.09./ 25.-27.11.	Düsseldorf
	22.-24.04. / 28.-30.10.	München
	06.-08.05. / 02.-04.09.	Berlin
Beratung und Kommunikation Seminarzeiten: Fr. 18-21 h - Sa. 9-18 h - So. 9-13 h	18.-20.03. / 22.-24.07. 02.-04.12.	Düsseldorf
	22.-24.07	München
	04.-06.11.	Berlin
Wechseljahre-Beratung I Seminarzeiten: Fr. + Sa. + So. 9-18 h	04.-06.02./ 29.04.-01.05. 23.-25.09.	Düsseldorf
	13.-15.05. / 25.-27.11.	München
	07.-09.10.	Berlin
Wechseljahre-Beratung II Seminarzeiten: Fr. + Sa. + So. 9-18 h	25.-27.02. / 20.-22.05. 21.-23.10.	Düsseldorf
	17.-19.06.	München
	02.-04.12.	Berlin

Bis zu **500,00 € Zuschuss** für Arbeitnehmerinnen:

Awela® löst die Bildungsprämie ein (=Prämiengutschein), für alle Bundesländer. Sie möchten in Erfahrung bringen, ob Ihnen ein Prämiengutschein zusteht? Zögern Sie nicht, rufen Sie die folgende Info-Nummer an: 0800 – 2623 000.

Die Ausbildung Wechseljahre-Berater/in Awela® im Überblick

Teilnahmevoraussetzung	Mittlere Reife oder abgeschlossene Berufsausbildung. Vorbildung im medizinischen Bereich vorteilhaft, jedoch nicht zwingend notwendig. Gut geeignet für Frauen, die in medizinischen Heilberufen oder in einem pädagogischen oder psychologischen Beruf arbeiten.
Beginn	Ein Einstieg ist jederzeit möglich; Nach der Anmeldung werden die ersten 3 Lehrbriefe versandt (die Termine für die Seminare können auch später gebucht werden).
Dauer	(1) Grundstudium 6 Lehrbriefe in der Regel 6 Monate (2) Aufbaustudium 3 Seminare 3-9 Monate Gesamt inkl. Aufbaustudium bis max. 15 Monate (Verlängerung nach schriftlicher Absprache möglich)
Seminarorte	Düsseldorf, München, Berlin
Gebühren	(1) Grundstudium 5 x 85,00 € = 510,00 € gesamt (2) Aufbaustudium 5 x 170,00 € = 850,00 € gesamt oder komplett (1) und (2) 10 monatliche Raten à € 136,00 € = €1.360 € gesamt
Abschluss	(1) Grundlagenstudium: Teilnahme-Zertifikat Lehrgang „Wechseljahreberatung“ (2) Aufbaustudium: Wechseljahre-Beraterin Awela® Abschlusszertifikat



awela
akademie für
lebensqualität und
gesundheitsförderung

Häufig gestellte Fragen

Wichtige Hinweise zu häufig gestellten Fragen

Diese Fortbildung vermittelt den Teilnehmerinnen die wesentlichen Themenbereiche, mit denen Frauen in den Wechseljahren konfrontiert sind.

Es werden medizinische, alternativ medizinische, psychologische und beraterische Komponenten berücksichtigt. Wir weisen ausdrücklich darauf hin, dass es sich hier nicht um eine „Berufsausbildung“ handelt, sondern um eine Fortbildung bzw. Zusatzqualifikation.

Das Ziel dieser Fortbildung ist, interessierten Frauen Wege der ganzheitlichen Beratung aufzuzeigen und ihnen den Einstieg oder eine Vertiefung in dieses Thema zu ermöglichen. Die Bezeichnung „Wechseljahre-Beraterin“ ist nicht geschützt, d.h. es gibt keine staatliche Prüfung wie beispielsweise bei Heilpraktiker/innen vor dem Gesundheitsamt.

Das Lehrmaterial von Awela® ist **staatlich zugelassen** und die Akademie Awela® ist ein gemäß **AZVV zertifiziertes Unternehmen**, d.h. es verfügt über ein staatlich geprüftes Qualitätsmanagementsystem: Professionelle Organisation, kompetente Dozenten, kontinuierliche Evaluierung der Angebote – eine Garantie für gute Arbeit!

Wie kann ich mit diese Fortbildung einsetzen?

Wie Sie diese Fortbildung später einsetzen, hängt von Ihrer Vorbildung, Ihren persönlichen Lebensumständen und –erfahrungen und Ihrer persönlichen Zielsetzung ab.

Abhängig von den beruflichen Vorkenntnissen, müssen sich die Teilnehmerinnen auch extern in das Thema einarbeiten (Lesen der empfohlenen Literatur; Gespräche führen mit Betroffenen und u.U. mit ortsansässigen Ärztinnen zum Thema).

Wer nicht über medizinisches Wissen verfügt, dem empfehlen wir eine Kooperation mit einem Arzt/ einer Ärztin oder einem/einer Heilpraktiker/in. Die Wechseljahre-Beratung kann ergänzend in einer bestehenden Praxis oder einem Krankenhaus (Klinik) u.U. in Kooperation mit Fachkräften angeboten werden (auf freiberuflicher oder selbständiger Basis).

Neben der „Geschäftskooperation“ ist es auch möglich, sich in eigenen Räumlichkeiten selbständig zu machen. Sobald Sie eigene Räumlichkeiten anmieten oder nutzen, ist ein Gewerbe anzumelden und Sie sollten sich rechtzeitig über eine Betriebshaftpflicht etc. informieren! Wer auf freiberuflicher Basis arbeitet (ohne eigene Räume), muss rechtzeitig eine Meldung an das Finanzamt machen. Weitere Informationen zu rechtlichen und organisatorischen Fragen erhalten Sie in den Seminaren.

Wann kann ich beginnen/ mich anmelden?

Ein Einstieg in den Lehrgang ist jederzeit möglich. Die Termine für die Seminare können Sie flexibel auswählen, sie sollten jedoch innerhalb der Betreuungszeit besucht werden.